

**VICEMINISTERIO DE MINAS Y ENERGÍA  
DIRECCIÓN DE RECURSOS ENERGÉTICOS**

**ENERGÍA ELÉCTRICA - ASPECTOS RELEVANTES MARZO 2018**

El Consumo de Energía del Sistema Interconectado Nacional (SIN) en el mes de Marzo tuvo un aumento del 0,28 % con respecto al del año pasado (Marzo 2018 con 1.500.415 MWh / Marzo 2017 con 1.496.170 MWh).

El Consumo de Energía del Sistema Interconectado (SI) en el mes de Marzo tuvo una disminución del 0,47 % con respecto al del año pasado (Marzo 2018 con 1.500.415 MWh / Marzo 2017 con 1.507.510 MWh).

Referente a la Exportación de Energía a la Argentina no hubo en el mes de Marzo. (Marzo 2018 = 0 MWh / Marzo 2017 = 11.340 MWh).

La Temperatura Media del mes fue de 25 grados, la máxima fue de 37 grados el día 17-03-18.

La Demanda Máxima de Potencia del SIN fue de 3.066 MW a las 20:50 hs del día 14-03-18.

La Demanda Máxima de Potencia del SIN del año es de 3.066 MW registrado el día 14-03-18.

**Generaciones en Centrales Hidroeléctricas para atender el Consumo de Energía del SI fueron las sgts.**

Itaipú tuvo un aumento del 11,09 % (Marzo 2018 = 1.371.315 MWh / Marzo 2017 = 1.234.422 MWh).

Yacyreta tuvo una disminución del 90,15 % (Marzo 2018 = 21.051 MWh / Marzo 2017 = 213.638 MWh).

Acaray tuvo un aumento del 81,75 % (Marzo 2018 = 108.049 MWh / Marzo 2017 = 59.450 MWh).

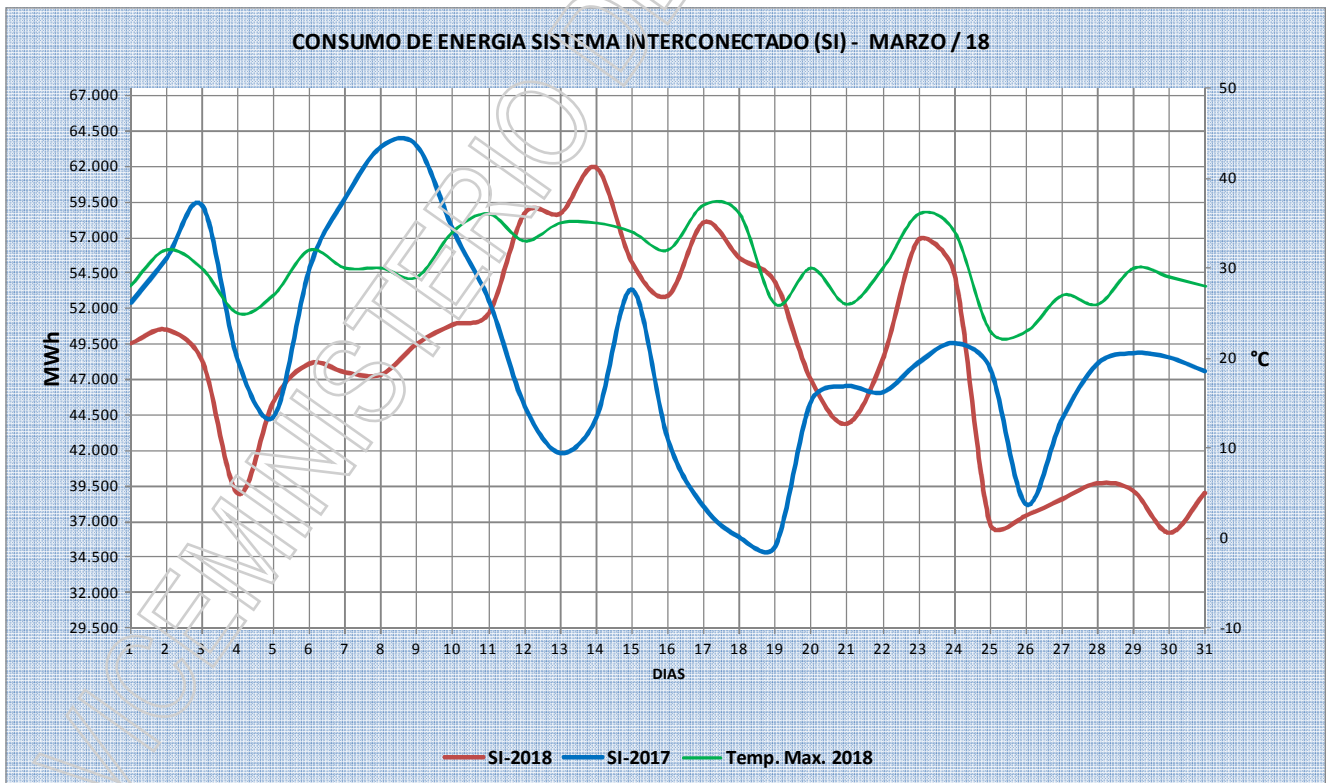
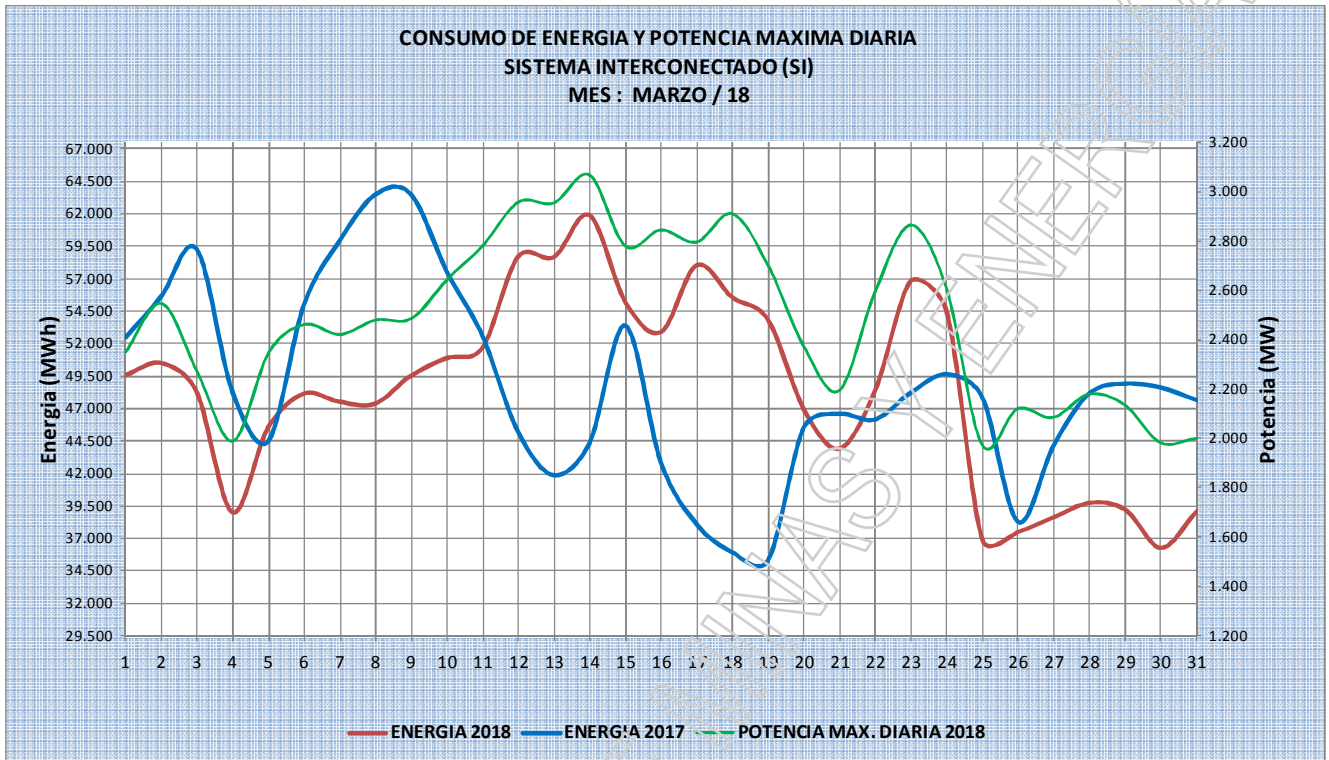
**Energía Máxima en Centrales Hidroeléctricas para atender al SI fueron:**

ITAIPU fue 57.676 MWh el día 14-03-18

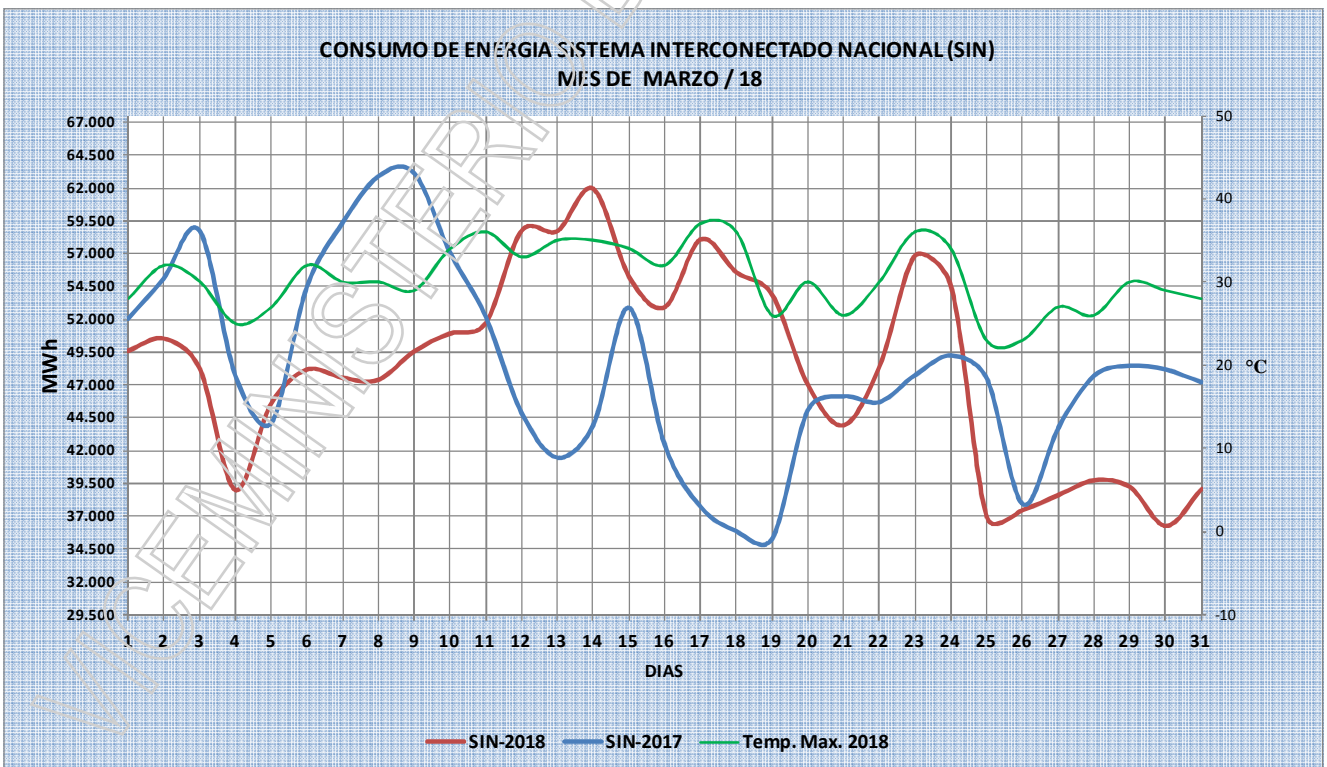
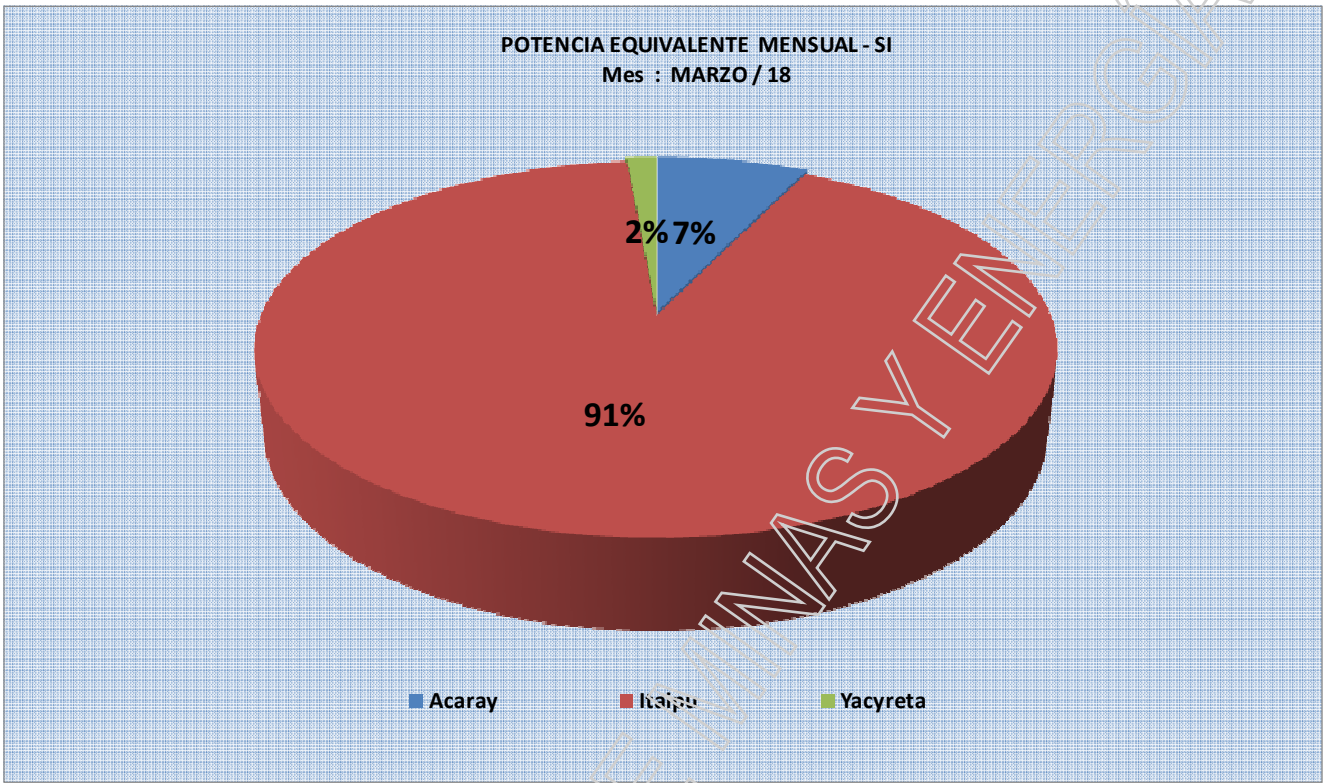
YACYRETA fue 2.461 MWh el día 15-03-18

ACARAY fue 4.751 MWh el día 30-03-18

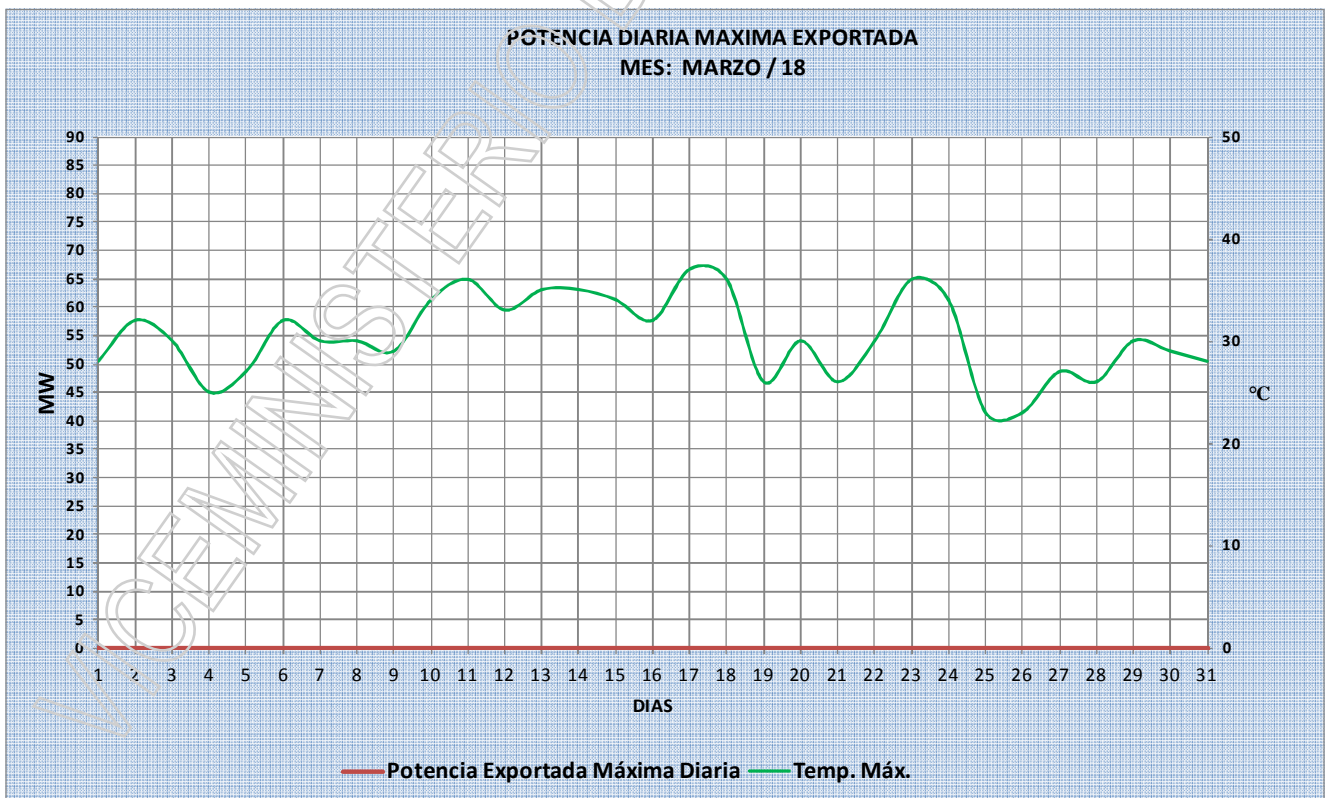
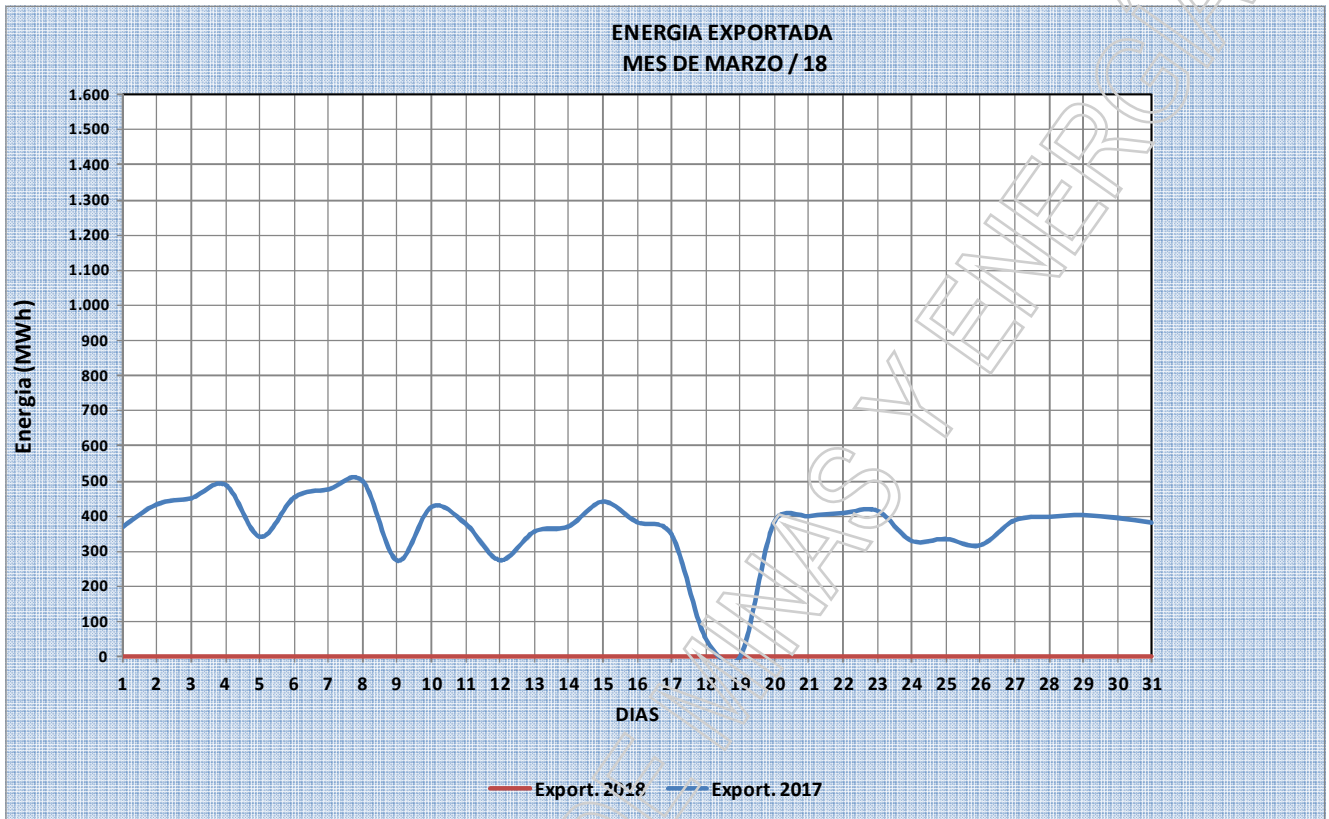
**VICEMINISTERIO DE MINAS Y ENERGÍA  
DIRECCIÓN DE RECURSOS ENERGÉTICOS**



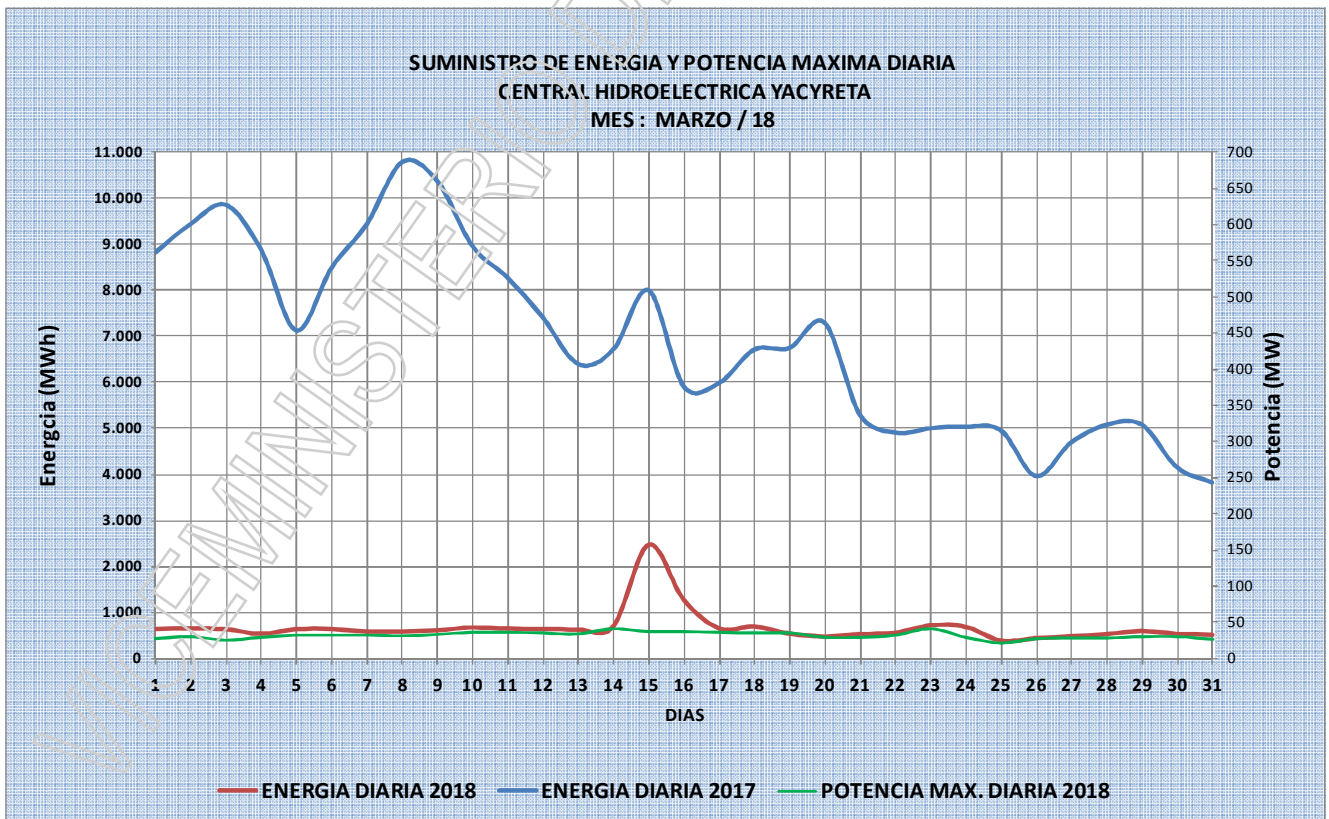
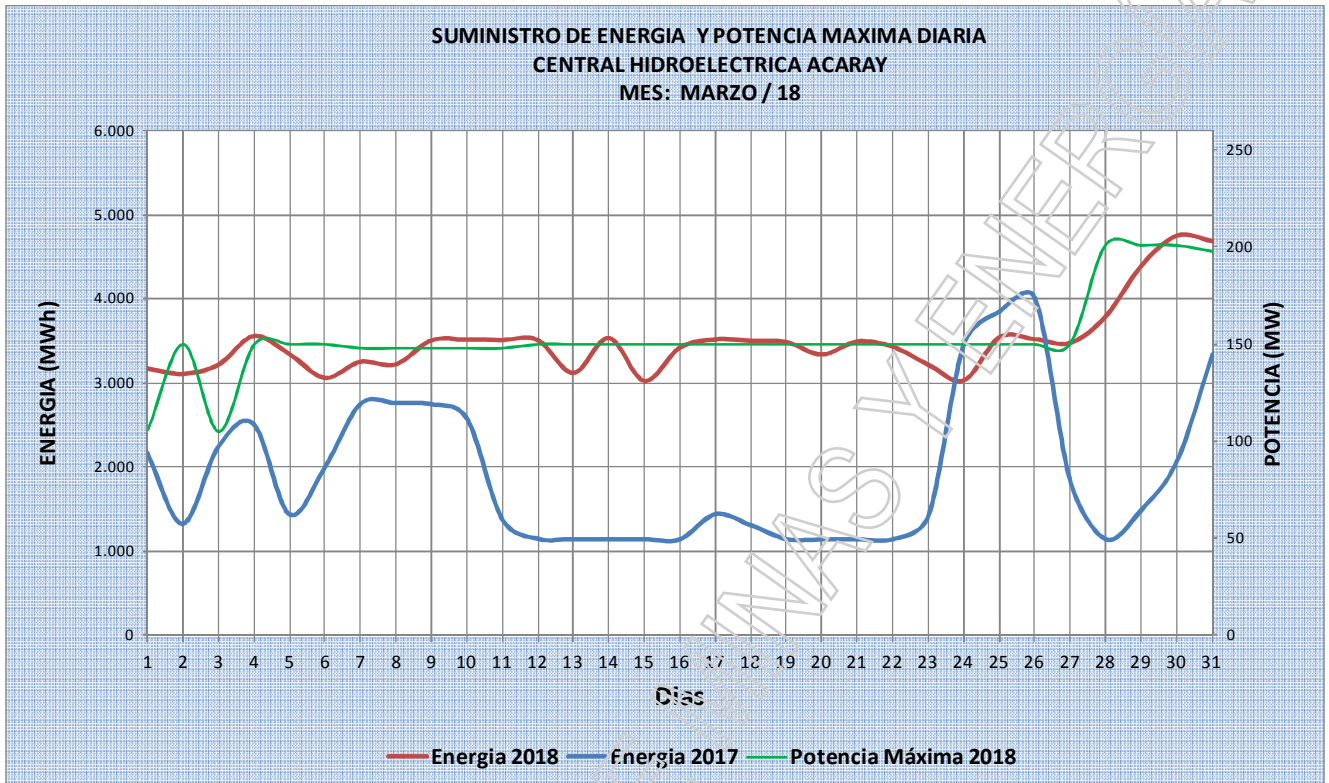
**VICEMINISTERIO DE MINAS Y ENERGÍA  
DIRECCIÓN DE RECURSOS ENERGÉTICOS**



**VICEMINISTERIO DE MINAS Y ENERGÍA  
DIRECCIÓN DE RECURSOS ENERGÉTICOS**



**VICEMINISTERIO DE MINAS Y ENERGÍA  
DIRECCIÓN DE RECURSOS ENERGÉTICOS**



**VICEMINISTERIO DE MINAS Y ENERGÍA  
DIRECCIÓN DE RECURSOS ENERGÉTICOS**

